

Godox 神牛

S30 LED聚光灯

Lumière de mise au point LED



深圳市神牛摄影器材有限公司

GODOX Photo Equipment Co., Ltd.

地址/Adresse: 深圳市宝安区福海街道塘尾社区福川工业区厂房2栋1层至4层、4栋1层至4层

1er au 4e étage, bâtiment 2/ 1er au 4e étage, bâtiment 4, zone industrielle de Yaochuan, commune de Tangwei, rue Fuhai, district de Bao'an, Shenzhen 518103, Chine

电话/Tél: +86-755-29609320(8062)

传真/Fax: +86-755-25723423

邮箱/E-mail: godox@godox.com

<http://www.godox.com>

705-S30000-06

Fabriqu  en Chine



Manuel d'instruction | 说明手册

Avant-propos:

Nous vous remercions d'avoir acheté ce produit GODOX.

La lumière de mise au point LED S30 est excellente pour la prise de vue de produits, le photojournalisme, l'enregistrement vidéo, etc. Elle crée des ressources lumineuses stables et un éclairage uniforme pour la photographie. L'intensité de cette lumière peut être ajustée avec précision et en toute simplicité.

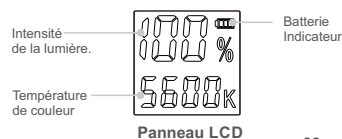
Caractéristiques

- Avec un objectif spécialement conçu pour obtenir un effet de lumière douce et uniforme du centre vers le bord
- La plage de mise au point réglable et l'intensité de la lumière vous permettent d'observer la variation de la dureté de l'ombre, des dimensions et du contraste des contours.
- Contrôler avec précision la lumière et obtenir des effets lumineux plus créatifs en combinaison avec de nombreux accessoires.
- Trois modes d'alimentation (5V/7.4V/15V) offrent une grande commodité, une grande portabilité et une large gamme d'applications.
- Panneau LCD de grande taille. Réglages sauvegardés automatiquement

⚠ Avertissement

- ⚠ Ne pas démonter ou modifier. En cas de panne du produit, renvoyer le produit défectueux au centre de service agréé pour inspection et entretien.
- ⚠ Garder au sec. Ne pas manipuler avec les mains mouillées, ne pas immerger dans l'eau ou exposer à la pluie. Ne pas placer dans des conditions de haute température ou d'humidité élevée.
- ⚠ Tenir hors de portée des enfants.
- ⚠ Puisque ce produit adopte un système make and break, veuillez le garder facile à utiliser.
- ⚠ Débrancher l'appareil de l'alimentation électrique lorsqu'il ne sera pas utilisé pendant une période prolongée.
- ⚠ Si ce produit surchauffe, il cessera de fonctionner et recommencera à fonctionner après refroidissement. Ceci est dû à la protection contre la surchauffe intégrée.

Pièces

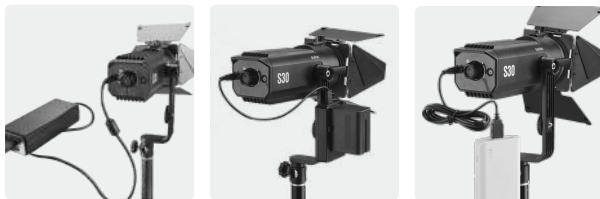


- 01. Objectif
- 02. Panneau LCD
- 03. Sélectionner le cadran pour l'intensité de la lumière
- 04. Interrupteur d'alimentation
- 05. Sélectionner le cadran pour la distance focale
- 06. Prise d'alimentation DC
- 07. Support de réglage de la direction
- 08. Bouton de fixation
- 09. Loquet pour accessoires

Fonctionnement

Utilisation de la lumière vidéo

• Il y a trois possibilités pour l'alimentation électrique :



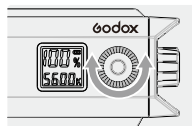
1. Puissance fournie par Adaptateur DC (15V/4A).
2. Puissance fournie par Li-ion batterie (Sony NP- F970/ F950/F930) (7.4V).
3. Puissance fournie par la puissance avec un câble USB (5V/2A).

- Appuyez longuement sur l'interrupteur d'alimentation MARCHE/ARRET, la lumière vidéo commence à émettre de la lumière.
- Le panneau LCD affiche les informations. .

Remarque: La puissance du S30 est de 30W lorsqu'il est alimenté par un adaptateur 15V/4A DC ou de 10W lorsqu'il est alimenté par une batterie Li-ion (Sony NP-F970/F950/F930) ou un power bank (5V/2A).

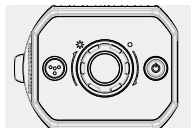
Réglage de l'intensité de la lumière

- Tournez la molette de sélection pour régler l'intensité de la lumière.
- La plage de réglage de l'intensité de la lumière est de 10%~100%.



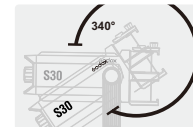
Réglage de la distance focale

Lorsque vous tournez la molette de sélection de la distance focale dans le sens antihoraire jusqu'à la fin, la couverture d'éclairage est la plus grande ; lorsque vous tournez la molette de sélection de la distance focale dans le sens horaire jusqu'à la fin, la couverture lumineuse est la plus petite.



Support de réglage de la direction

- Ce support peut être pivoté de 340° vers le haut.
- Si le support n'est pas assez serré après une rotation répétitive, veuillez utiliser la clé fournie pour le fixer.



Remarque: 1. Le spot LED s'éteint automatiquement une fois allumé si le courant du chargeur portable est inférieur à 2A.
2. Température de démarrage du ventilateur : Le ventilateur 1 démarrera si la température est supérieure à 40°C et le ventilateur 2 démarrera si la température est supérieure à 45°C.
3. Le spot LED s'éteint automatiquement si la température est supérieure à 70°C.

Éléments inclus



1. Corps de Lumière
2. Ensemble de volets
3. Cordon d'alimentation de 5 mètres
4. Clé
5. Adaptateur
6. Câble de 50cm
7. Câble de 180cm
8. Câble USB
9. Boîte de batteries au lithium
10. Sac portatif

Données techniques:

| | | | | | | | |
|--|--|------------------|-------|------|------|-----|-----|
| Lumière de mise au point LED | S30 | | | | | | |
| Options d'alimentation | Adaptateur DC (15V/4A). | Alimentation 30W | | | | | |
| | Batterie Li-ion (Sony NP-F970/F950/F930): 7,4V | Alimentation 10W | | | | | |
| | Power bank avec câble d'alimentation 5V/2A | Alimentation 10W | | | | | |
| Température de couleur | 5600K±150K | | | | | | |
| Adaptateur 15V/4A | Spot (Zone centrale)≈11300 | | | | | | |
| Éclairage 100%(LUX) (1m, chambre noire) | Inondation(Zone centrale)≈2800 | | | | | | |
| Lux(=) | Distance(M) | 0,5 | 1 | 2 | 3 | 4 | 5 |
| | Spot(Lux) | 40000 | 11300 | 3000 | 1300 | 740 | 480 |
| | Inondation (Lux) | 11000 | 2800 | 750 | 350 | 210 | 145 |
| Indice de rendu des couleurs | ≥96 | | | | | | |
| R9 | ≥95 | | | | | | |
| TLCI(Qa) | ≥96 | | | | | | |
| Plage d'intensité de la lumière | 10%~100% | | | | | | |
| Angle du faisceau | 6° to 55° | | | | | | |
| Température de fonctionnement | -10°C~50°C | | | | | | |
| Température de sécurité | ≤70°C | | | | | | |
| Dimension | 215x108x100 mm | | | | | | |
| Poids net | 907g | | | | | | |

* La conception et les spécifications des produits sont sujettes à changement sans préavis.

Accessoires vendus séparément

Le produit pourrait être utilisé en combinaison avec les accessoires suivants vendus séparément, afin d'obtenir les meilleurs effets photographiques :



SA-P
Accessoire de projection
(Y inclus un objectif
SA-01 85mm)



SA-01
Objectif
85mm



SA-02
Objectif grand
angle 60mm



SA-03
Objectif
téléobjectif
150 mm



SA-05
Voile



SA-06
Diaphragme d'ouverture



SA-07
Volet de cadrage



SA-09
Ensemble GOBO



SA-10
Support GOBO



SA-11C(Jeu d'effets de couleur)
SA-11T(Jeu de réglage
de la température de couleur)
Filtre de couleur

Installation des accessoires

Comment installer l'accessoire de projection (vendu séparément) et l'ensemble de volet



1. Déplacer l'accessoire l'accessoire Verrouiller sur le côté
2. Mettre la projection fixation ou volet dans la fente de la tête du luminaire LED.
3. Tourner le loquet de à l'endroit d'origine le serrer.

Effets des accessoires

Accessoire de projection : permettant de projeter un faisceau lumineux contrôlé, avec trois options de l'objectif.



Réglage du volet: pour contrôler et façonner avec précision le faisceau lumineux en fonction des besoins



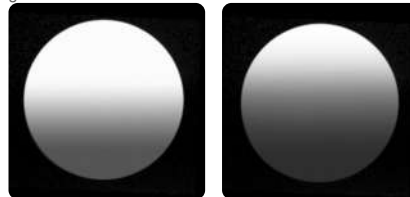
Volet de cadrage : utiliser des lames de volet d'encadrement pour former des triangles, des carrés, des rectangles, des trapèzes et d'autres formes.



Régler GOBO : en insérant Gobo dans la fente de fixation de la projection, différents motifs sont disponibles



Réglage du canevas: utilisé pour réduire l'intensité de la lumière et contrôler la graduation de la lumière.



Diaphragme d'ouverture: pour contrôler la portée du faisceau lumineux tout en ne déplaçant pas le corps lumineux.

